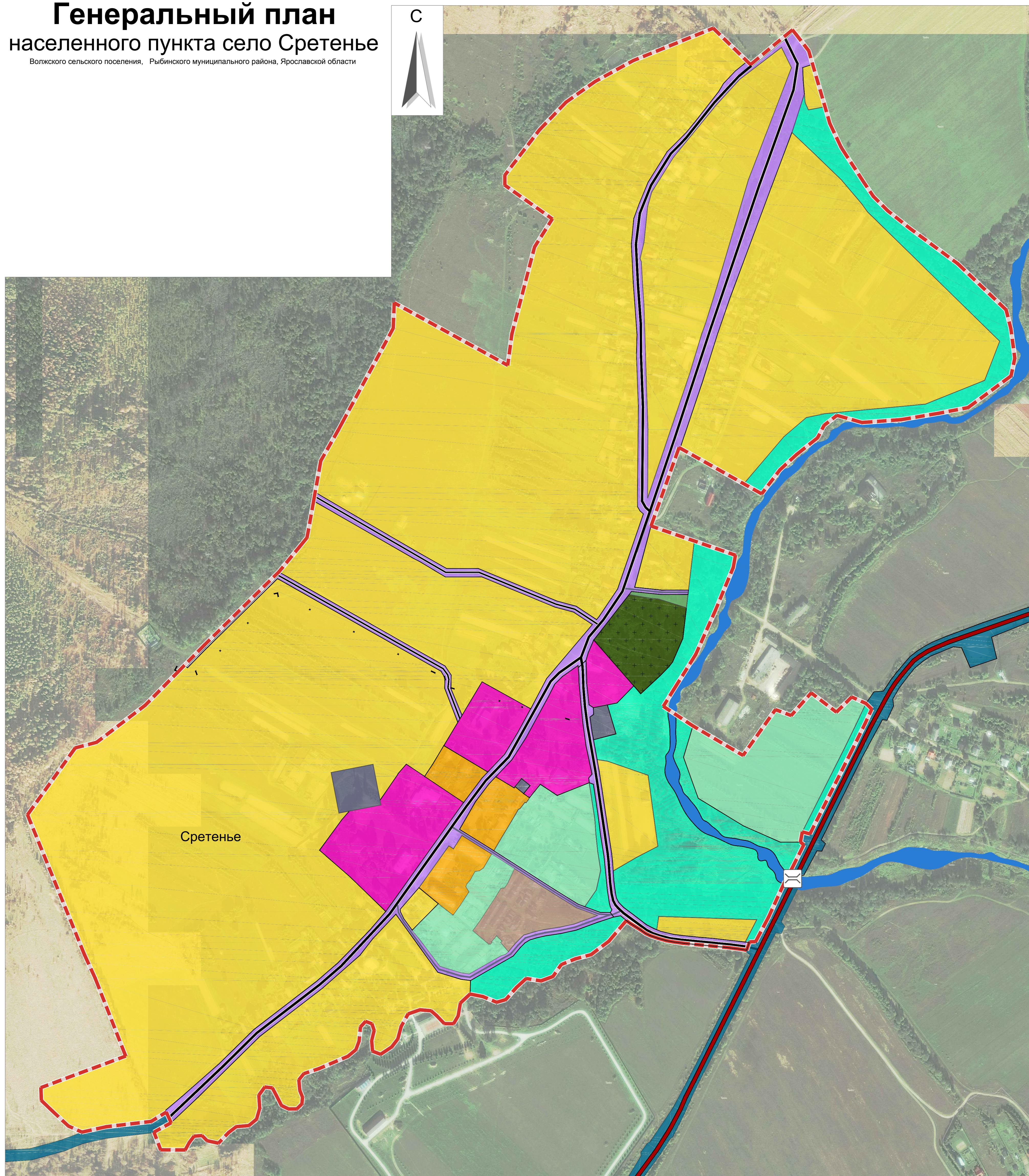


Генеральный план населенного пункта село Сретенье

Волжского сельского поселения, Рыбинского муниципального района, Ярославской области



Условные обозначения:

- Граница с. Сретенье
- Границы зон
- Автомобильные дороги регионального или межмуниципального значения
- Улица в жилой застройке
- Хозяйственный проезд, скотопрогон
- Мостовое сооружение (автомобильные)

Виды территорий и зон.

- Зона застройки малоэтажными жилыми домами (до 4 этажей, включая мансардный)
- Зона застройки индивидуальными жилыми домами
- Общественно - деловая зона
- Зона озелененных территорий общего пользования
- Зона озелененных территорий специального назначения
- Зона кладбищ
- Зона улично - дорожной сети
- Зона транспортной инфраструктуры
- Зона инженерной инфраструктуры
- Коммунально-складская зона
- Производственная зона сельскохозяйственных предприятий
- Зона акваторий
- Иные зоны (зона огородничества)

Примечание:

- зона транспортной инфраструктуры в границе с. Сретенье отсутствует и отображена для обеспечения информационной целостности документа.

						ГП 01-18		
						Генеральный план населенного пункта с. Сретенье		
						Волжского СП, Рыбинского муниципального района, Ярославской области		
Изм.	Колуч.	Лист	№ док.	Подпись	Дата	Карта границы населенного пункта		
Разработал	Багин В.С.							
						СТАДИЯ	ЛИСТ	ЛИСТОВ
						ГД	2	3
						М 1 : 3000		
						ИП Багин В. С. г. Рыбинск. 2018 г.		